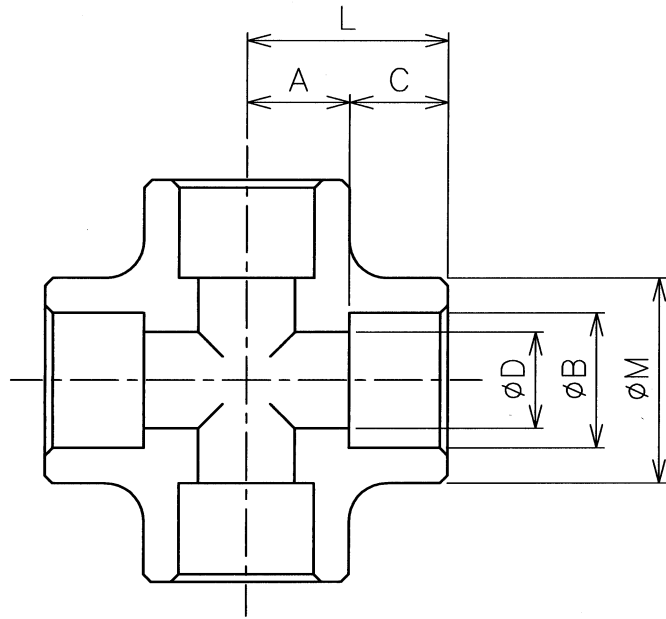


- 真直度 —
- 平面度 ▭
- 真円度 ○
- 円筒度 ⌀
- 平行度 //
- 直角度 ⊥
- 位置度 ⊕
- 同軸度 ⊙
- 対称度 ≡
- 振れ ↗

WXA\*\*\*-800J



								単位:mm
継手の呼び	呼び径	B	C	D	M	A	L	重量 (kg)
WXA02-800J	1/4	14.3	12	9.4	23	11.1	23.1	0.16
WXA03-800J	3/8	17.8	13	12.7	27	13.5	26.5	0.25
WXA04-800J	1/2	22.2	13	16.1	33	15.9	28.9	0.42
WXA06-800J	3/4	27.7	16	21.4	39	19.1	35.1	0.60

△					
△					
△					
△					
△					
△					
△					
記号	記	事	日付	変更	確認
来歴					

関連図番

~~JIS B 0405 普通公差 (中級)~~

寸法区分mm	寸法差mm	寸法区分mm	寸法差mm
0.5以上 3以下	±0.1	3以上 6以下	±0.1
3以上 6以下	±0.1	6以上 30以下	±0.2
6以上 30以下	±0.2	30以上 120以下	±0.3
120以上 400以下	±0.5	400以上 1000以下	±0.8
400以上 1000以下	±0.8	1000以上 2000以下	±1.2
1000以上 2000以下	±1.2	2000以上 4000以下	±2

品番	図番	名称	個数	材質	備考
材質	S25C 又は相当品	素材寸法		処理	
検図	承認	差し込み溶接形管継手 クロス			
設計	製図	Sch.80			
		尺	×	図	WXA***-800J
		度	番		イハフサイエンス株式会社