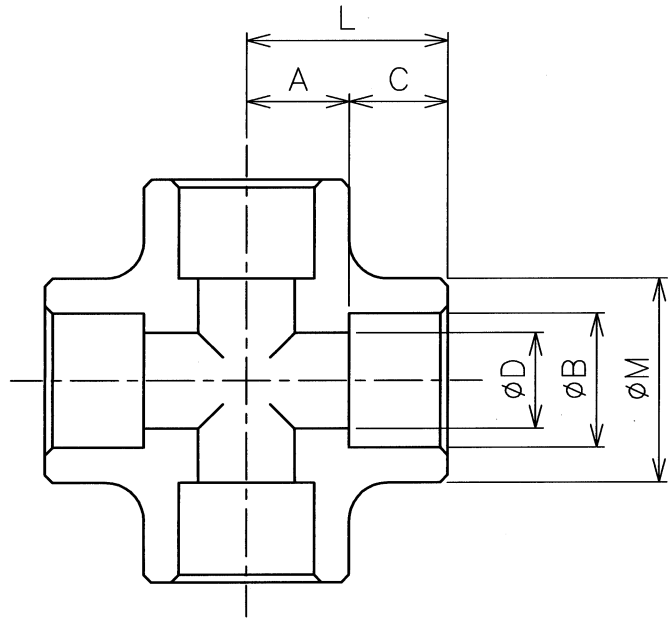


- 真直度 —
- 平面度 ▭
- 真円度 ○
- 円筒度 ⌀
- 平行度 //
- 直角度 ⊥
- 位置度 ⊕
- 同軸度 ⊙
- 対称度 ≡
- 振れ ↗

WXA※※-160J



単位:mm

継手の呼び	呼び径	B	C	D	M	A	L	重量 (kg)
WXA04-160J	1/2	22.2	15	12.3	39	19.1	34.1	0.78
WXA06-160J	3/4	27.7	16	16.2	47	22.2	38.2	1.20

△					
△					
△					
△					
△					
△					
△					
記号	記	事	日付	変更	確認
来歴					

関連図番			
JIS B 0405 普通公差 (中級)			
寸法区分 mm	寸法差 mm	寸法区分 mm	寸法差 mm
0.5 以上 3 以下	±0.1	3 以上 6 以下	±0.15
3 以上 6 以下	±0.1	6 以上 12 以下	±0.2
6 以上 12 以下	±0.2	12 以上 20 以下	±0.3
12 以上 20 以下	±0.3	20 以上 40 以下	±0.5
20 以上 40 以下	±0.5	40 以上 100 以下	±0.8
40 以上 100 以下	±0.8	100 以上 200 以下	±1.2
100 以上 200 以下	±1.2	200 以上 400 以下	±2
200 以上 400 以下	±2		

品番	図番	名称	個数	材質	備考
材質	S25C 又は相当品	素材寸法		処理	
検図	承認	湯本	差し込み溶接形管継手 クロス		
設計	製図	高橋 10.5.24 付知	尺	×	図番
			Sch.160		
			WXA※※-160J		
イハラサイエンス株式会社					