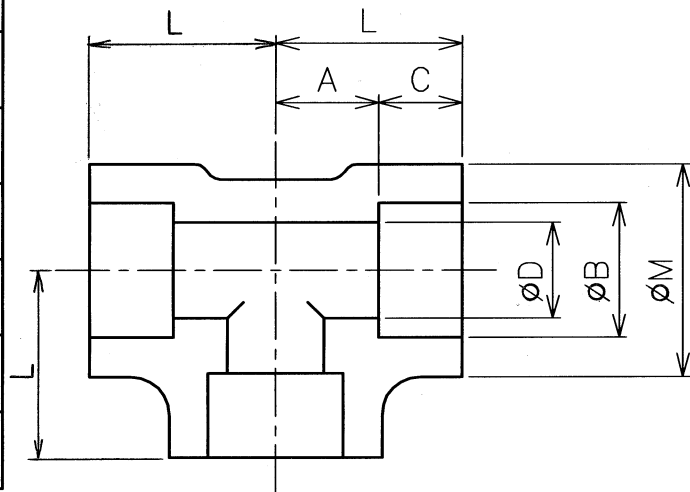


- 真直度
- 平面度
- 真円度
- 円筒度
- 平行度
- 直角度
- 位置度
- 同軸度
- 対称度
- 振れ

WTA***-800F



継手の呼び	呼び径	B	C	D	M	A	L	重量 (kg)
Sch.80								
WTA02-800F	1/4	14.3	10	9.4	23	11.1	21.1	0.11
WTA03-800F	3/8	17.8	11	12.7	28	13.5	24.5	0.19
WTA04-800F	1/2	22.2	13	16.1	34	15.9	28.9	0.30
WTA06-800F	3/4	27.7	14	21.4	39	19.1	33.1	0.39
WTA08-800F	1	34.5	16	27.2	47	22.2	38.2	0.61
WTA10-800F	1 1/4	43.2	18	35.5	57	27.0	45.0	0.93
WTA12-800F	1 1/2	49.1	19	41.2	64	31.8	50.8	1.18
WTA16-800F	2	61.1	22	52.7	77	38.1	60.1	2.06
WTA20-800F	2 1/2	77.1	26	65.9	96	41.3	67.3	3.51
WTA24-800F	3	90	29	78.1	110	57.2	86.2	5.97

△					
△					
△					
△					
△					
△					
△					
記号	記	事	日付	変更	確認
来歴					

関連図番

JIS B 0405 普通公差 (中級)

寸法区分 mm	寸法差 mm	寸法区分 mm	寸法差 mm
0.5 以上 3 以下	±0.1	120 寸以上 400 以下	±0.5
3 寸以上 6 以下	±0.1	400 寸以上 1000 以下	±0.8
6 寸以上 30 以下	±0.2	1000 寸以上 2000 以下	±1.2
30 寸以上 120 以下	±0.3	2000 寸以上 4000 以下	±2

品番	図番	名称	個数	材質	備考
	S25C or A105				
検査	承認	差し込み溶接形管継手			
田	本	ティー Sch80			
設計	製図	尺	×	図番	WTA***-800F
		度			イハフサイエンス株式会社