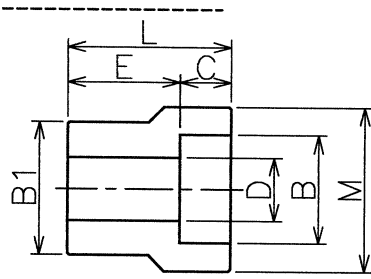
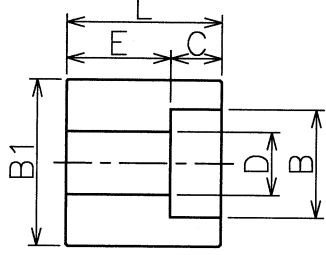


真直度
平面度
真円度
円筒度
平行度
直角度
位置度
同軸度
対称度
振れ

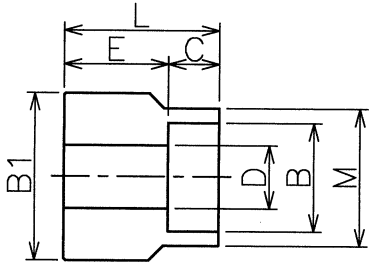
WRM\*\*□\*\*8J



TYPE1



TYPE2



TYPE3

継手の呼び Sch.80	呼び径	Type	B	B1	C	D	E	M	L	重量
WRM03-028J	3/8×1/4	1	14.3	17.3	10	9.4	21	22	31	0.049
WRM04-028J	1/2×1/4	2	14.3	21.7	10	9.4	15	-	25	0.051
WRM04-038J	1/2×3/8	1	17.8	21.7	10	12.7	24	26	34	0.071
WRM06-028J	3/4×1/4	2	14.3	27.2	10	9.4	19	-	29	0.11
WRM06-038J	3/4×3/8	2	17.8	27.2	10	12.7	19	-	29	0.093
WRM06-048J	3/4×1/2	1	22.2	27.2	10	16.1	26	32	36	0.12
WRM08-038J	1×3/8	3	17.8	34	10	12.7	28	26	38	0.18
WRM08-048J	1×1/2	2	22.2	34	10	16.1	22	-	32	0.16
WRM08-068J	1×3/4	1	27.7	34	13	21.4	29	38	42	0.19
WRM10-048J	1 1/4×1/2	3	22.2	42.7	10	16.1	32	32	42	0.32
WRM10-068J	1 1/4×3/4	2	27.7	42.7	13	21.4	24	-	37	0.29
WRM10-088J	1 1/4×1	1	34.5	42.7	13	27.2	28	46	41	0.27
WRM12-038J	1 1/2×3/8	3	17.8	48.6	10	12.7	34	26	44	0.41
WRM12-068J	1 1/2×3/4	3	27.7	48.6	13	21.4	36	38	49	0.47
WRM12-088J	1 1/2×1	2	34.5	48.6	13	27.2	26	-	39	0.36
WRM12-108J	1 1/2×1 1/4	1	43.2	48.6	13	35.5	33	55	46	0.36
WRM16-088J	2×1	3	34.5	60.5	13	27.2	35	46	48	0.71
WRM16-108J	2×1 1/4	2	43.2	60.5	13	35.5	29	-	42	0.57
WRM16-128J	2×1 1/2	1	49.1	60.5	13	41.2	33	63	46	0.54
WRM20-088J	2 1/2×1	3	34.5	76.3	13	27.2	47	46	60	1.38
WRM20-108J	2 1/2×1 1/4	3	43.2	76.3	13	35.5	47	55	60	1.34
WRM20-128J	2 1/2×1 1/2	3	49.1	76.3	13	41.2	42	63	55	1.16
WRM20-168J	2 1/2×2	2	61.1	76.3	16	52.7	39	-	55	0.94
WRM24-128J	3×1 1/2	3	49.1	89.1	13	41.2	51	63	64	2.01
WRM24-168J	3×2	3	61.1	89.1	16	52.7	43	75	59	1.56
WRM24-208J	3×2 1/2	1	77.1	89.1	16	65.9	44	95	60	1.36

△									
△									
△									
△									
△									
△									
△									
記号	記	事	日付	変更	確認				
来歴									

関連図番			
数量寸法交換(削り加工) (中継)			
寸法区分 mm	寸法値 mm	寸法区分 mm	寸法値 mm
1以上 4以下	±0.1	5000以下 10000以下	±0.0
4以上 10以下	±0.2	10000以上 20000以下	±1.0
10以上 20以下	±0.0	20000以上 40000以下	±1.5
20以上 30以下	±0.4		

品番	図	番	名	称	個数	材	質	備	考
材	S25C		素	材	材	質	備	考	
質	又は相当品		材	質	備	考			
検	湯	湯	差し込み溶接形管継手						
図	06.7.28	06.7.28	レギュレーションインサート						
設	本	本	Sch.80						
計			尺	N.T.S.	國	WRM**□**8J			
			寸	度	番	イハラサイエンス株式会社			