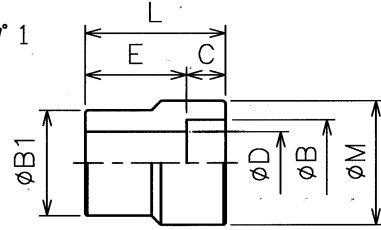


- 真直度
- 平面度
- 真円度
- 円筒度
- 平行度
- 直角度
- 位置度
- 同軸度
- 対称度
- 振れ

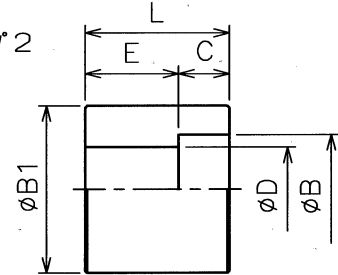
WRM※※□※※6J

単位:mm

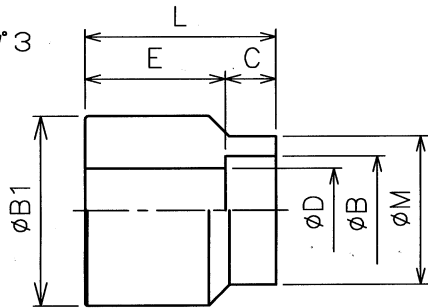
タイプ1



タイプ2



タイプ3



継手の呼び	呼び径	タイプ	B	B1	C	D	E	M	L	重量 (kg)
WRM06-046J	3/4X1/2	1	22.2	27.2	13	12.3	26	34	39	0.16
WRM08-046J	1X1/2	2	22.2	34	13	12.3	22	-	35	0.19
WRM08-066J	1X3/4	1	27.7	34	13	16.2	29	42	42	0.26
WRM10-046J	1 1/4X1/2	3	22.2	42.7	13	12.3	29	34	42	0.37
WRM10-066J	1 1/4X3/4	2	27.7	42.7	13	16.2	27	-	40	0.32
WRM10-086J	1 1/4X1	1	34.5	42.7	13	21.2	32	52	45	0.43
WRM12-066J	1 1/2X3/4	3	27.7	48.6	13	16.2	35	42	48	0.55
WRM12-086J	1 1/2X1	1	34.5	48.6	13	21.2	38	52	51	0.58
WRM12-106J	1 1/2X1 1/4	1	43.2	48.6	13	29.9	36	60	49	0.53
WRM16-086J	2X1	3	34.5	60.5	13	21.2	39	52	52	0.92
WRM16-106J	2X1 1/4	2	43.2	60.5	13	29.9	37	-	50	0.83
WRM16-126J	2X1 1/2	1	49.1	60.5	16	34.4	38	70	54	0.88
WRM20-106J	2 1/2X1 1/4	3	43.2	76.3	13	29.9	46	60	59	1.58
WRM20-126J	2 1/2X1 1/2	3	49.1	76.3	16	34.4	46	68	62	1.58
WRM20-166J	2 1/2X2	1	61.1	76.3	16	43.1	54	85	70	1.74

△					
△					
△					
△					
△					
△					
△					
記号	記	事	日付	変更	確認
来歴					

関連図番

JIS B 0405 普通公差 (中級)

寸法区分 mm	寸法差 mm	寸法区分 mm	寸法差 mm
0.5以上 3以下	±0.1	120以上 400以下	±0.5
3以上 6以下	±0.1	400以上 1000以下	±0.8
6以上 30以下	±0.2	1000以上 2000以下	±1.2
30以上 120以下	±0.3	2000以上 4000以下	±2

品番	図番	名称	個数	材質	備考
材質	S25C 又は相当品	素材寸法	処	理	
検図	千田 10.5.31	承認	湯本 10.6-2	差し込み溶接形管継手 レジュージングインサート	
設計		製図	高橋 10.5.31 付知	尺度	× 図番
WRM※※□※※6J					
イハフサイエンス株式会社					