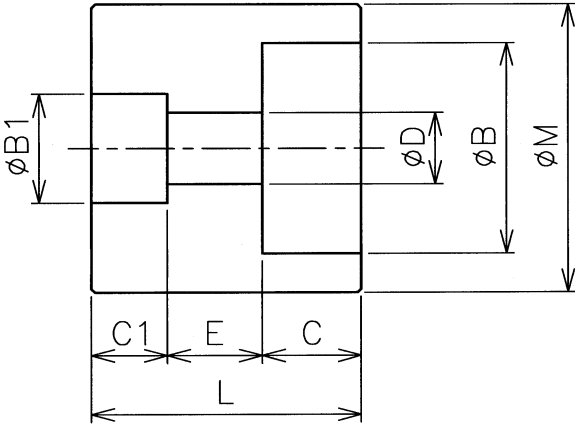


- 真直度
- 平面度
- 真円度
- 円筒度
- 平行度
- 直角度
- 位置度
- 同軸度
- 対称度
- 振れ

WRC***-***8F



単位:mm

継手の呼び	呼び径	B	B1	C	C1	D	E	M	L	重量 (kg)
WRC03-028F	3/8X1/4	17.8	14.3	10	10	9.4	6.4	26	26.4	0.074
WRC04-028F	1/2X1/4	22.2	14.3	10	10	9.4	9.5	32	29.5	0.14
WRC04-038F	1/2X3/8	22.2	17.8	10	10	12.7	9.5	32	29.5	0.13
WRC06-028F	3/4X1/4	27.7	14.3	13	10	9.4	12.5	38	35.5	0.24
WRC06-038F	3/4X3/8	27.7	17.8	13	10	12.7	12.5	38	35.5	0.22
WRC06-048F	3/4X1/2	27.7	22.2	13	10	16.1	12.5	38	35.5	0.20
WRC08-038F	1X3/8	34.5	17.8	13	10	12.7	15.7	46	38.7	0.37
WRC08-048F	1X1/2	34.5	22.2	13	10	16.1	15.7	46	38.7	0.35
WRC08-068F	1X3/4	34.5	27.7	13	13	21.4	12.7	46	38.7	0.31
WRC10-048F	1 1/4X1/2	43.2	22.2	13	10	16.1	15.7	55	38.7	0.52
WRC10-068F	1 1/4X3/4	43.2	27.7	13	13	21.4	12.7	55	38.7	0.47
WRC10-088F	1 1/4X1	43.2	34.5	13	13	27.2	12.7	55	38.7	0.42
WRC12-068F	1 1/2X3/4	49.1	27.7	13	13	21.4	12.7	63	38.7	0.66
WRC12-088F	1 1/2X1	49.1	34.5	13	13	27.2	12.7	63	38.7	0.60
WRC12-108F	1 1/2X1 1/4	49.1	43.2	13	13	35.5	12.7	63	38.7	0.51
WRC16-088F	2X1	61.1	34.5	16	13	27.2	22.1	75	51.1	1.21
WRC16-108F	2X1 1/4	61.1	43.2	16	13	35.5	22.1	75	51.1	1.08
WRC16-128F	2X1 1/2	61.1	49.1	16	13	41.2	22.1	75	51.1	0.98
WRC20-108F	2 1/2X1 1/4	77.1	43.2	16	13	35.5	22.1	95	51.1	1.94
WRC20-128F	2 1/2X1 1/2	77.1	49.1	16	13	41.2	22.1	95	51.1	1.83
WRC20-168F	2 1/2X2	77.1	61.1	16	16	52.7	19.1	95	51.1	1.56
WRC24-128F	3X1 1/2	90	49.1	16	13	41.2	22.1	110	51.1	2.59
WRC24-168F	3X2	90	61.1	16	16	52.7	19.1	110	51.1	2.32
WRC24-208F	3X2 1/2	90	77.1	16	16	65.9	19.1	110	51.1	1.92

△					
△					
△					
△					
△					
△					
△					
△					
記号	記	事	日付	変更	確認
来歴					

関連図番			
JIS B 0405 公差 (中級)			
寸法区分 mm	寸法差 mm	寸法区分 mm	寸法差 mm
0.5以上 3以下	±0.1	3以上 40以下	±0.5
3以上 6以下	±0.1	40以上 100以下	±0.8
6以上 30以下	±0.2	100以上 200以下	±1.2
30以上 120以下	±0.3	200以上 400以下	±2

品番	図番	名称	個数	材質	備考
材	S25C				
質	又は相当品				
検	牛	浅			
図	10.5.27	22.5.27			
設					
計					
差し込み溶接形管継手			レジャーサ		
Sch.80			WRC***-***8F		
イハラサイエンス株式会社					