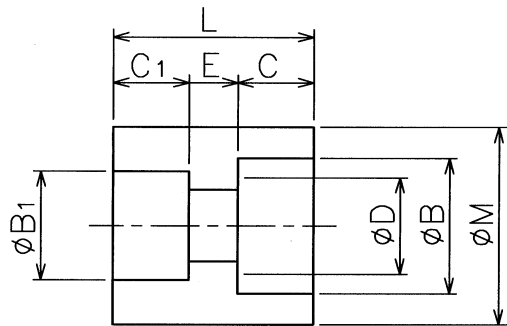


- 真直度 —
- 平面度 □
- 真円度 ○
- 円筒度 ∅
- 平行度 //
- 直角度 ⊥
- 位置度 ⊕
- 同軸度 ⊙
- 対称度 ≡
- 振れ ↗

WRC\*\*\*-\*\*\*6F



継手の呼び	呼び径	B	B1	C	C1	D	E	M	L	重量 (kg)
WRC06-046F	3/4 x 1/2	27.7	22.2	13	13	12.3	9.5	42	35.5	0.28
WRC08-066F	1 x 3/4	34.5	27.7	13	13	16.2	12.7	52	38.7	0.47
WRC10-046F	1 1/4 x 1/2	43.2	22.2	13	13	12.3	12.7	60	38.7	0.66
WRC10-066F	1 1/4 x 3/4	43.2	27.7	13	13	16.2	12.7	60	38.7	0.63
WRC10-086F	1 1/4 x 1	43.2	34.5	13	13	21.2	12.7	60	38.7	0.58
WRC12-066F	1 1/2 x 3/4	49.1	27.7	16	13	16.2	15.7	68	44.7	0.95
WRC12-086F	1 1/2 x 1	49.1	34.5	16	13	21.2	15.7	68	44.7	0.90
WRC12-106F	1 1/2 x 1 1/4	49.1	43.2	16	13	29.9	15.7	68	44.7	0.80
WRC16-086F	2 x 1	61.1	34.5	16	13	21.2	22.1	85	51.1	1.75
WRC16-106F	2 x 1 1/4	61.1	43.2	16	13	29.9	22.1	85	51.1	1.64
WRC16-126F	2 x 1 1/2	61.1	49.1	16	16	34.4	19.1	85	51.1	1.53
WRC20-106F	2 1/2 x 1 1/4	77.1	43.2	16	13	29.9	22.1	100	51.1	2.29
WRC20-126F	2 1/2 x 1 1/2	77.1	49.1	16	16	34.4	19.1	100	51.1	2.19
WRC20-166F	2 1/2 x 2	77.1	61.1	16	16	43.1	19.1	100	51.1	1.98
WRC08-046F	1 x 1/2	34.5	22.2	13	13	12.3	12.7	52	38.7	0.50

△					
△					
△					
△					
△					
△					
△					
△					
記号	記	事	日付	変更	確認
来					
歴					

同 連 図 番			
管端寸法公差 (削り加工) (中継)			
寸法区分 mm	対法差 mm	寸法区分 mm	寸法差 mm
1.0L-4.0F	±0.1	4.0F-21.000F	±0.8
4.0F-10.0F	±0.2	10.0F-22.000F	±1.0
10.0F-22.000F	±0.3	22.000F-24.000F	±1.5
22.000F-24.000F	±0.4		

品番	図	番	名	称	個	材	質	備	考
材	S25C				数				
質	又は相当品	素材寸法			処				
理									
検	08.2.25	承	08.2.25	差し込み溶接形管継手					
図	本	部	本	レギュラサ				Sch.160	
設		製	08.2.25	尺	度	×	図	WRC***-***6F	
計		田		番				イハラサイエンス株式会社	