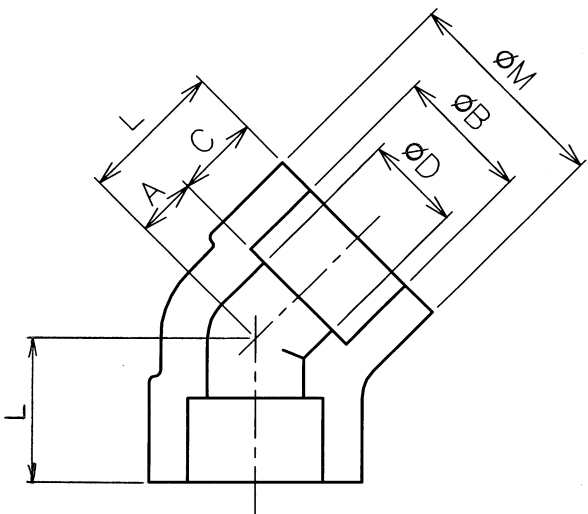


- 真直度 —
- 平面度 □
- 真円度 ○
- 円筒度 ϕ
- 平行度 //
- 直角度 ⊥
- 位置度 ⊕
- 同軸度 ⊙
- 対称度 ≡
- 振れ ↗

WLB\*\*\*-800F



継手の呼び	呼び径	B	C	D	M	A	L	重量 (kg)
Sch.80								
WLB02-800F	1/4	14.3	10	9.4	23	7.9	17.9	0.087
WLB03-800F	3/8	17.8	11	12.7	28	7.9	18.9	0.11
WLB04-800F	1/2	22.2	13	16.1	34	11.1	24.1	0.20
WLB06-800F	3/4	27.7	14	21.4	39	12.7	26.7	0.29
WLB08-800F	1	34.5	16	27.2	47	14.3	30.3	0.45
WLB10-800F	1 1/4	43.2	18	35.5	57	17.5	35.5	0.69
WLB12-800F	1 1/2	49.1	19	41.2	64	20.6	39.6	0.92
WLB16-800F	2	61.1	22	52.7	77	25.4	47.4	1.48
WLB20-800F	2 1/2	77.1	26	65.9	96	28.6	54.6	2.38
WLB24-800F	3	90	29	78.1	110	31.8	60.8	3.04

△					
△					
△					
△					
△					
△					
△					
記号	記	事	日付	変更	確認
来歴					

関連図番

JIS B 0405 普通公差 (中級)

寸法区分 mm	寸法差 mm	寸法区分 mm	寸法差 mm
0.5 以上 3 以下	±0.1	120 以上 400 以下	±0.5
3 以上 6 以下	±0.1	400 以上 1000 以下	±0.8
6 以上 30 以下	±0.2	1000 以上 2000 以下	±1.2
30 以上 120 以下	±0.3	2000 以上 4000 以下	±2

品番	図番	名称	個数	材質	備考
S25C or A105	素材寸法		処		
検	承認	差し込み溶接形管継手 45° エルボ Sch.80			
図	製	村川	尺	×	図番
計	図	10.5.19 付知	度		WLB***-800F
イハラサイエンス株式会社					