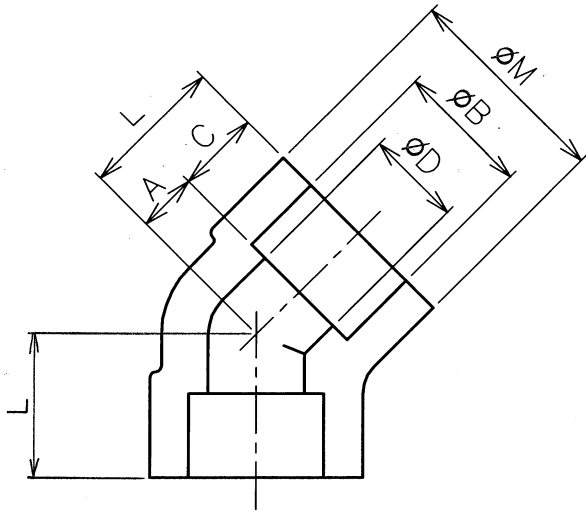


- 真直度
- 平面度
- 真円度
- 円筒度
- 平行度
- 直角度
- 位置度
- 同軸度
- 対称度
- 振れ

WLB***-160F



継手の呼び	呼び径	B	C	D	M	A	L	重量 (kg)
Sch.160								
WLB04-160F	1/2	22.2	14	12.3	39	12.7	26.7	0.41
WLB06-160F	3/4	27.7	16	16.2	47	14.3	30.3	0.66
WLB08-160F	1	34.5	18	21.2	57	17.5	35.5	1.04
WLB10-160F	1 1/4	43.2	19	29.9	64	20.6	39.6	1.28
WLB12-160F	1 1/2	49.1	22	34.4	77	25.4	47.4	2.24
WLB16-160F	2	61.1	26	43.1	96	28.6	54.6	4.04
WLB20-160F	2 1/2	77.1	29	57.3	110	31.8	60.8	5.92

△					
△					
△					
△					
△					
△					
△					
記号	記	事	日付	変更	確認
来歴					

関連図番

JIS B 0405 普通公差 (中級)

寸法区分 mm	寸法値 mm	寸法区分 mm	寸法値 mm
0.5 以上 3 以下	±0.1	120 以下 400 以下	±0.5
3 以下 6 以下	±0.1	400 以下 1000 以下	±0.8
6 以下 30 以下	±0.2	1000 以下 2000 以下	±1.2
30 以下 120 以下	±0.3	2000 以下 4000 以下	±2

品番	図	番	名	称	個数	材	質	備	考
材	S25C or A105		素	材	寸	法			
重			検	認	承	認	差し込み溶接形管継手 45° エルボ Sch.160		
設			図	村川	10.5.19	付	尺	×	図
計			製	村川 10.5.19 付知		度	番	WLB***-160F	
イハラサイエンス株式会社									