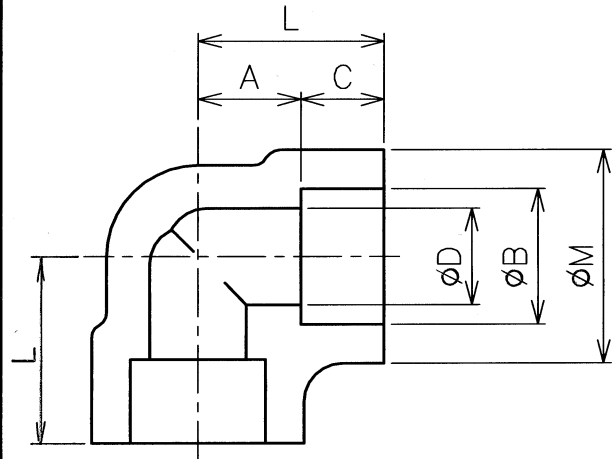


- 真直度 —
- 平面度 ▭
- 真円度 ○
- 円筒度 ∩
- 平行度 //
- 直角度 ⊥
- 位置度 ⊕
- 同軸度 ⊙
- 対称度 ≡
- 振れ ↗

WLA※※-800F



継手の呼び	呼び径	B	C	D	M	A	L	重量 (kg)
Sch.80								
WLA02-800F	1/4	14.3	10	9.4	23	11.1	21.1	0.097
WLA03-800F	3/8	17.8	11	12.7	28	13.5	24.5	0.13
WLA04-800F	1/2	22.2	13	16.1	34	15.9	28.9	0.24
WLA06-800F	3/4	27.7	14	21.4	39	19.1	33.1	0.33
WLA08-800F	1	34.5	16	27.2	47	22.2	38.2	0.52
WLA10-800F	1 1/4	43.2	18	35.5	57	27.0	45.0	0.82
WLA12-800F	1 1/2	49.1	19	41.2	64	31.8	50.8	1.05
WLA16-800F	2	61.1	22	52.7	77	38.1	60.1	1.81
WLA20-800F	2 1/2	77.1	26	65.9	96	41.3	67.3	3.17
WLA24-800F	3	90	29	78.1	110	57.2	86.2	5.14

△					
△					
△					
△					
△					
△					
△					
記号	記	事	日付	変更	確認
来歴					

関連図番			
JIS B 0405 普通公差 (中級)			
寸法区分 mm	寸法差 mm	寸法区分 mm	寸法差 mm
0.5 mm 以下	±0.1	120 mm 以上 400 mm 以下	±0.5
3 mm 以上 6 mm 以下	±0.1	400 mm 以上 1000 mm 以下	±0.8
6 mm 以上 30 mm 以下	±0.2	1000 mm 以上 2000 mm 以下	±1.2
30 mm 以上 120 mm 以下	±0.3	2000 mm 以上 4000 mm 以下	±2

品番	図番	名称	個数	材質	備考
材	S25C or A105	素材寸法	処		
質			理		
検	千 10.5.31 田	承 湯 10.6.-2 本	差し込み溶接継手 90° エルボ Sch.80		
図					
設		製 村川 10.5.17 付知	尺 度	×	図 番 WLA※※-800F
計			イハフサイエンス株式会社		