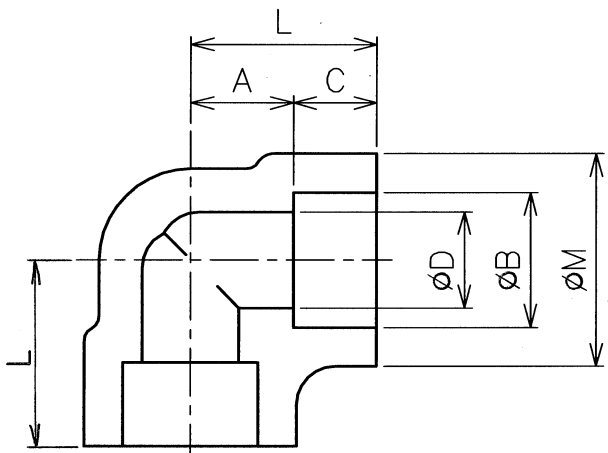


- 真直度
- 平面度
- 真円度
- 円筒度
- 平行度
- 直角度
- 位置度
- 同軸度
- 対称度
- 振れ

WLA\*\*\*-160F



継手の呼び	呼び径	B	C	D	M	A	L	重量 (kg)
Sch.160								
WLA04-160F	1/2	22.2	14	12.3	39	19.1	33.1	0.46
WLA06-160F	3/4	27.7	16	16.2	47	22.2	38.2	0.90
WLA08-160F	1	34.5	18	21.2	57	27.0	45.0	1.22
WLA10-160F	1 1/4	43.2	19	29.9	64	31.8	50.8	1.65
WLA12-160F	1 1/2	49.1	22	34.4	77	38.1	60.1	2.95
WLA16-160F	2	61.1	26	43.1	96	41.3	67.3	5.53
WLA20-160F	2 1/2	77.1	29	57.3	110	57.2	86.2	7.93

△					
△					
△					
△					
△					
△					
△					
記号	記	事	日付	変更	確認
来歴					

関連図番

JIS B 0405 普通公差 (中級)

寸法区分 mm	寸法差 mm	寸法区分 mm	寸法差 mm
0.5 mm 以下	±0.1	120 mm 以上 400 mm 以下	±0.5
3 mm 以上 6 mm 以下	±0.1	400 mm 以上 1000 mm 以下	±0.8
6 mm 以上 30 mm 以下	±0.2	1000 mm 以上 2000 mm 以下	±1.2
30 mm 以上 120 mm 以下	±0.3	2000 mm 以上 4000 mm 以下	±2

品番	図	番	名称	個数	材質	備考
材質	S25C or A105		素材寸法			
検査	千田	承認	湯本	差し込み溶接継手 90° エルボ Sch.160		
図設		製	村川	尺	×	図番
計		図	10.5.17 付知	度		WLA***-160F
イハラサイエンス株式会社						