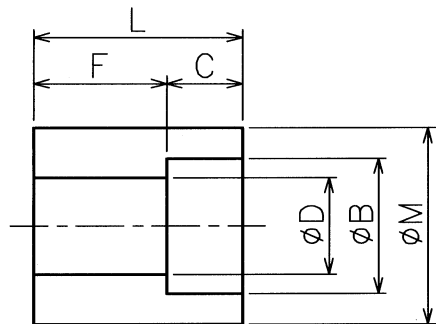


- 真直度 —
- 平面度 ▭
- 真円度 ○
- 円筒度 ↗
- 平行度 //
- 直角度 ⊥
- 位置度 ⊕
- 同軸度 ⊙
- 対称度 ≡
- 振れ ↗

WHC-※※-800F



継手の呼び	呼び径	B	C	D	F	M	L	重量 (kg)
WHC02-800F	1/4	14.3	10	9.4	15.9	22	25.9	0.055
WHC03-800F	3/8	17.8	10	12.7	17.5	26	27.5	0.077
WHC04-800F	1/2	22.2	10	16.1	22.2	32	32.2	0.14
WHC06-800F	3/4	27.7	13	21.4	23.8	38	36.8	0.20
WHC08-800F	1	34.5	13	27.2	28.6	46	41.6	0.31
WHC10-800F	1 1/4	43.2	13	35.5	30.2	55	43.2	0.42
WHC12-800F	1 1/2	49.1	13	41.2	31.8	63	44.8	0.57
WHC16-800F	2	61.1	16	52.7	41.3	75	57.3	0.91
WHC20-800F	2 1/2	77.1	16	65.9	42.9	95	58.9	1.56
WHC24-800F	3	90	16	78.1	44.5	110	60.5	2.04

△					
△					
△					
△					
△					
△					
△					
記号	記	事	日付	変更	確認
来歴					

関連図番			
標準寸法文書 (削り加工) (中量)			
寸法区分 mm	寸法値 mm	寸法区分 mm	寸法値 mm
1000	±0.1	2000	±0.2
4000	±0.2	10000	±1.0
10000	±0.3	20000	±1.5
30000	±0.4		

品番	図番	名称	個数	材質	備考
S25C					
又は相当品	素材寸法		処理		
検	承認	差し込み溶接形管継手			
19.11.27	19.11.27	ハーフカップリング			Sch.80
設	製		尺	国	
			度	香	
計					

WHC-※※-800F

イハラサイエンス株式会社