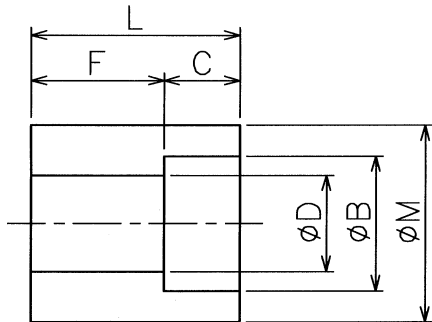


- 真直度 —
- 平面度 ▭
- 真円度 ○
- 円筒度 ⌒
- 平行度 //
- 直角度 ⊥
- 位置度 ⊕
- 同軸度 ⊙
- 対称度 ≡
- 振れ ↗

WHC※※-160F



| 継手の呼び      | 呼び径   | B    | C  | D    | F    | M   | L    | 重量 (kg) |
|------------|-------|------|----|------|------|-----|------|---------|
| WHC04-160F | 1/2   | 22.2 | 13 | 12.3 | 22.2 | 34  | 35.2 | 0.19    |
| WHC06-160F | 3/4   | 27.7 | 13 | 16.2 | 23.8 | 42  | 36.8 | 0.30    |
| WHC08-160F | 1     | 34.5 | 13 | 21.2 | 28.6 | 52  | 41.6 | 0.52    |
| WHC10-160F | 1 1/4 | 43.2 | 13 | 29.9 | 30.2 | 60  | 43.2 | 0.64    |
| WHC12-160F | 1 1/2 | 49.1 | 16 | 34.4 | 31.8 | 68  | 47.8 | 0.89    |
| WHC16-160F | 2     | 61.1 | 16 | 43.1 | 41.3 | 85  | 57.3 | 1.71    |
| WHC20-160F | 2 1/2 | 77.1 | 16 | 57.3 | 42.9 | 100 | 58.9 | 2.18    |

|    |   |   |    |    |    |
|----|---|---|----|----|----|
| △  |   |   |    |    |    |
| △  |   |   |    |    |    |
| △  |   |   |    |    |    |
| △  |   |   |    |    |    |
| △  |   |   |    |    |    |
| △  |   |   |    |    |    |
| △  |   |   |    |    |    |
| 記号 | 記 | 事 | 日付 | 変更 | 確認 |
| 来歴 |   |   |    |    |    |

| 関連図番               |        |                 |        |
|--------------------|--------|-----------------|--------|
| 管端寸法公差 (削り加工) (中継) |        |                 |        |
| 寸法区分 mm            | 寸法種 mm | 寸法区分 mm         | 寸法種 mm |
| 100以上 400以下        | ±0.1   | 2000以上 10000以下  | ±0.0   |
| 400以上 1000以下       | ±0.2   | 10000以上 20000以下 | ±1.0   |
| 1000以上 2000以下      | ±0.0   | 20000以上 40000以下 | ±1.0   |
| 2000以上 3000以下      | ±0.4   |                 |        |

| 品番    | 図番   | 名称 | 個数 | 材質                              | 備考           |
|-------|------|----|----|---------------------------------|--------------|
| S25C  |      |    |    |                                 |              |
| 又は相当品 | 素材寸法 |    | 処理 |                                 |              |
| 検     | 湯本   | 承  | 湯本 | 差し込み溶接形管継手<br>ハーフカップリング Sch.160 |              |
| 製     | 湯本   | 田  | 尺  | 図                               | WHC※※-160F   |
| 計     |      |    | 度  | 番                               | イハラサイエンス株式会社 |