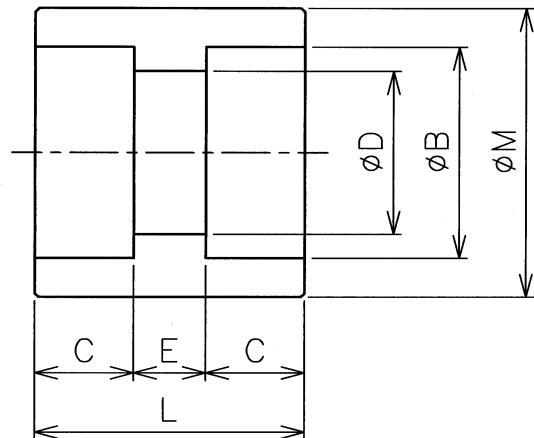


- 真直度
- 平面度
- 真円度
- 円筒度
- 平行度
- 直角度
- 位置度
- 同軸度
- 対称度
- 振れ

WFC※※-800F

単位: mm



継手の呼び	呼び径	B	C	D	E	M	L	重量 (kg)
WFC02-800F	1/4	14.3	10	9.4	6.4	22	26.4	0.049
WFC03-800F	3/8	17.8	10	12.7	6.4	26	26.4	0.064
WFC04-800F	1/2	22.2	10	16.1	9.5	32	29.5	0.11
WFC06-800F	3/4	27.7	13	21.4	9.5	38	35.5	0.17
WFC08-800F	1	34.5	13	27.2	12.7	46	38.7	0.25
WFC10-800F	1 ¹ / ₄	43.2	13	35.5	12.7	55	38.7	0.33
WFC12-800F	1 ¹ / ₂	49.1	13	41.2	12.7	63	38.7	0.43
WFC16-800F	2	61.1	16	52.7	19.1	75	51.1	0.71
WFC20-800F	2 ¹ / ₂	77.1	16	65.9	19.1	95	51.1	1.17
WFC24-800F	3	90	16	78.1	19.1	110	51.1	1.50

△					
△					
△					
△					
△					
△					
△					
記号	記	事	日付	変更	確認
来歴					

関連図番

JIS B 0405 普通公差 (中級)

寸法区分 mm	寸法差 mm	寸法区分 mm	寸法差 mm
0.5以上 3以下	±0.1	120以上 400以下	±0.5
3以上 6以下	±0.1	400以上 1000以下	±0.8
6以上 30以下	±0.2	1000以上 2000以下	±1.2
30以上 120以下	±0.3	2000以上 4000以下	±2

品番	図番	名称	個数	材質	備考
材質	S25C 又は相当品	素材寸法	処理		
検図	承認	湯田 10.6-1	湯田 10.6-2	差し込み溶接形管継手 カップリング	
設計	製図	高橋 10.5.31	付知	尺度	Sch.80
			図番	WFC※※-800F	
イハラサイエンス株式会社					