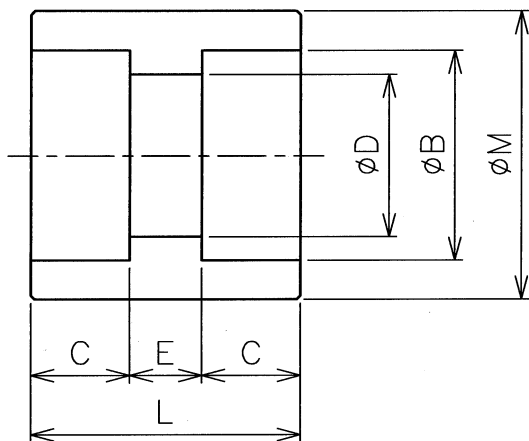


- 真直度
- 平面度
- 真円度
- 円筒度
- 平行度
- 直角度
- 位置度
- 同軸度
- 対称度
- 振れ

WFC※※-160F



単位:mm

継手の呼び	呼び径	B	C	D	E	M	L	重量 (kg)
WFC04-160F	1/2	22.2	13	12.3	9.5	34	35.5	0.17
WFC06-160F	3/4	27.7	13	16.2	9.5	42	35.5	0.25
WFC08-160F	1	34.5	13	21.2	12.7	52	38.7	0.42
WFC10-160F	1 ¹ / ₄	43.2	13	29.9	12.7	60	38.7	0.49
WFC12-160F	1 ¹ / ₂	49.1	16	34.4	12.7	68	44.7	0.70
WFC16-160F	2	61.1	16	43.1	19.1	85	51.1	1.32
WFC20-160F	2 ¹ / ₂	77.1	16	57.3	19.1	100	51.1	1.60

△					
△					
△					
△					
△					
△					
△					
記号	記	事	日付	変更	確認
来歴					

関連図番

JIS B 0405 普通公差 (中級)

寸法区分 mm	寸法差 mm	寸法区分 mm	寸法差 mm
0.5 以上 3 以下	±0.1	120 以下 400 以下	±0.5
3 以下 6 以下	±0.1	400 以下 1000 以下	±0.8
6 以下 30 以下	±0.2	1000 以下 2000 以下	±1.2
30 以下 120 以下	±0.3	2000 以下 4000 以下	±2

品番	図番	名称	個数	材質	備考
	S25C 又は相当品				
検	承認	湯本	差し込み溶接形管継手 カップリング		
図			Sch.160		
設	製	高橋	尺	図	WFC※※-160F
計	図	付知	度	番	イハフサイエンス株式会社