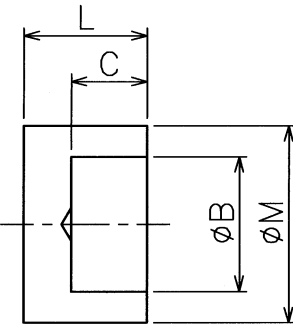


- 真直度 —
- 平面度 ▭
- 真円度 ○
- 円筒度 ⌒
- 平行度 //
- 直角度 ⊥
- 位置度 ⊕
- 同軸度 ⊙
- 対称度 ≡
- 振れ ↗

WCA-※※-800F



継手の呼び	呼び径	B	C	M	L	重量 (kg)
WCA02-800F	1/4	14.3	10	22	14.5	0.047
WCA03-800F	3/8	17.8	10	26	15.0	0.063
WCA04-800F	1/2	22.2	10	32	19.5	0.095
WCA06-800F	3/4	27.7	13	38	20.0	0.16
WCA08-800F	1	34.5	13	46	21.3	0.25
WCA10-800F	1 ¹ / ₄	43.2	13	55	22.6	0.41
WCA12-800F	1 ¹ / ₂	49.1	13	63	23.5	0.54
WCA16-800F	2	61.1	16	75	28.2	0.88
WCA20-800F	2 ¹ / ₂	77.1	16	95	31.3	1.64
WCA24-800F	3	90	16	110	33.3	2.19

△					
△					
△					
△					
△					
△					
△					
記号	記	事	日付	変更	確認
来					
歴					

関連図番			
管端寸法公差 (削り加工) (中継)			
寸法区分 mm	寸法公差 mm	寸法区分 mm	寸法公差 mm
1以上 4以下	±0.1	2000以上 1000以下	±0.8
4以上 10以下	±0.2	1000以上 500以下	±1.0
10以上 25以下	±0.3	2000以上 400以下	±1.5
25以上 50以下	±0.4		

品番	図	番	名称	個数	材質	備考
材	S25C	素材寸法		処		
質	又は相当品			理		
検	湯	承	差し込み溶接形管継手			
固	湯	本	キャップ			Sch.80
製	湯	本				
計	湯	本				
			尺	×	図	WCA※※-800F
			度		番	イハラサイエンス株式会社