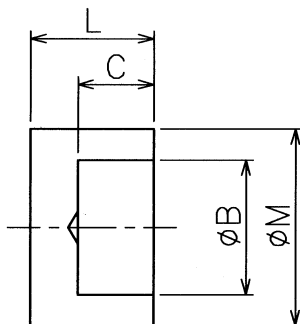


- 真直度  
—
- 平面度  
□
- 真円度  
○
- 円筒度  
∩
- 平行度  
//
- 直角度  
⊥
- 位置度  
⊕
- 同軸度  
◎
- 対称度  
≡
- 振れ  
↗

WCA\*\*\*-160F



継手の呼び	呼び径	B	C	M	L	重量 (kg)
WCA04-160F	1/2	22.2	13	34	20.2	0.15
WCA06-160F	3/4	27.7	13	42	21.8	0.23
WCA08-160F	1	34.5	13	52	23.6	0.41
WCA10-160F	1 <sup>1</sup> / <sub>4</sub>	43.2	13	60	24.8	0.56
WCA12-160F	1 <sup>1</sup> / <sub>2</sub>	49.1	16	68	29.3	0.79
WCA16-160F	2	61.1	16	85	32.4	1.37
WCA20-160F	2 <sup>1</sup> / <sub>2</sub>	77.1	16	100	35.2	2.07

△					
△					
△					
△					
△					
△					
△					
記号	記	事	日付	変更	確認
来歴					

異径円管			
普通寸法公差 (削り加工)		(中径)	
寸法区分 mm	寸法差 mm	寸法区分 mm	寸法差 mm
1000	±0.1	2000	±0.2
4000	±0.2	10000	±1.0
10000	±0.3	20000	±1.5
20000	±0.4		

品番	図	番	名称	個数	材質	備考
材	S25C	素材寸法		処		
置	又は相当品			理		
検	湯	承	差し込み溶接形管継手			
図	08.2.25	湯	キャップ			Sch.160
	本	本				
設		製	尺	×	図	WCA***-160F
		田	度		番	
計						イハラサイエンス株式会社