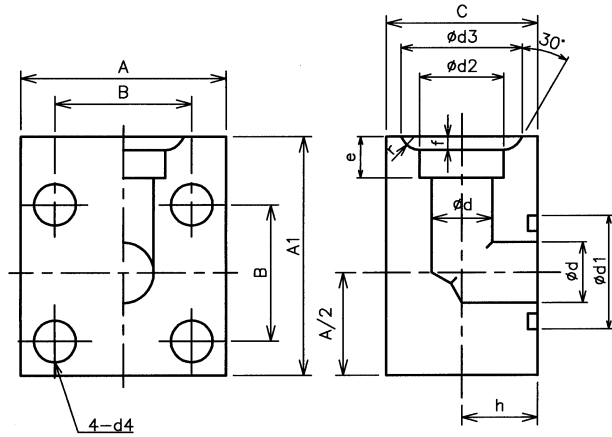


- 真直度
- 平面度
- 真円度
- 円筒度
- 平行度
- 直角度
- 位置度
- 同軸度
- 対称度
- 振れ

FA-LA-※※



呼び方	相当するJISの呼び方	対応する管の呼び	A	A1	B	C	h	d	d1	d2	d3	d4	e	f	r	参考		重量 (Kg)	
																ボルト	O-リング		
FA-LA-10		3/8	54	63	36	40	20	11	30	17.8	+0.2 0	28	11	11	3.5	5	M10	G25	0.90
FA-LA-15	LSA15	1/2	54	63	36	40	20	16	30	22.2	0	32	11	11	3.5	5	M10	G25	0.85
FA-LA-20	LSA20	3/4	58	70	40	45	22.5	20	35	27.7		38	11	12	4.0	5	M10	G30	1.00
FA-LA-25	LSA25	1	68	82	48	50	25	25	40	34.5		45	13	14	4.0	5	M12	G35	1.60
FA-LA-32	LSA32	1 1/4	76	92	56	63	31.5	31.5	45	43.2	+0.3 0	56	13	16	6.0	5	M12	G40	2.40
FA-LA-40	LSA40	1 1/2	92	110	65	71	35.5	37.5	55	49.1	0	63	18	18	7.0	5	M16	G50	4.00
FA-LA-50	LSA50	2	100	125	73	85	42.5	47.5	65	61.1		75	18	20	7.0	5	M16	G60	6.00
FA-LA-65	LSA65	2 1/2	128	150	92	106	53	60	80	77.1	+0.4 0	95	22	22	9.5	6	M20	G75	10.80
FA-LA-80	LSA80	3	140	170	103	118	59	71	90	90.0	0	108	24	25	11.0	6	M22	G85	15.00

△					
△					
△					
△					
△					
△					
△					
記号	記	事	日付	変更	確認
来歴					

関連図番			
JIS B 0405 普通公差 (中級)			
寸法区分 mm	寸法差 mm	寸法区分 mm	寸法差 mm
0.5 以上 3 以下	±0.1	3 以上 400 以下	±0.5
3 以上 6 以下	±0.1	400 以上 1000 以下	±0.8
6 以上 30 以下	±0.2	1000 以上 2000 以下	±1.2
30 以上 120 以下	±0.3	2000 以上 4000 以下	±2

品番	図番	名称	個数	材質	備考
	SS400				
材質	SS400	素材寸法		処理	
検図	千田 7.1.14 付知	承認 湯 7.11.16 本	油圧用 21MPa 管フランジ FA-LA-※※		
設計		製図 今 7.1.14 井	尺度	図番	FA-LA-※※
			イハラサイエンス株式会社		