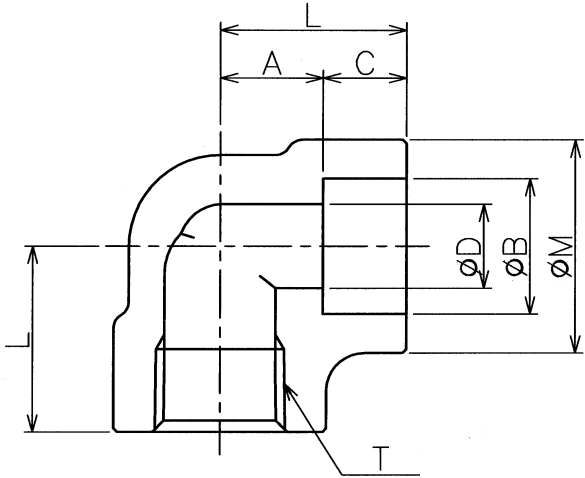


- 真直度
- 平面度
- 真円度
- 円筒度
- 平行度
- 直角度
- 位置度
- 同軸度
- 対称度
- 振れ

SLD***-***8F



単位: mm

| 継手の呼び | 呼び径 | B | C | D | M | A | L | T (Rc) | 重量 (kg) |
|------------|-------------------------------|------|----|------|----|------|------|-------------------------------|------------|
| SLD02-028F | 1/4 | 14.3 | 10 | 9.4 | 23 | 11.1 | 21.1 | 1/4 | 0.088 |
| SLD03-038F | 3/8 | 17.8 | 11 | 12.7 | 28 | 13.5 | 24.5 | 3/8 | 0.14 |
| SLD04-048F | 1/2 | 22.2 | 13 | 16.1 | 34 | 15.9 | 28.9 | 1/2 | 0.21 |
| SLD06-068F | 3/4 | 27.7 | 14 | 21.4 | 39 | 19.1 | 33.1 | 3/4 | 0.35 |
| SLD08-088F | 1 | 34.5 | 16 | 27.2 | 47 | 22.2 | 38.2 | 1 | 0.52 |
| SLD10-108F | 1 ¹ / ₄ | 43.2 | 18 | 35.5 | 57 | 27.0 | 45 | 1 ¹ / ₄ | 0.83 |
| SLD12-128F | 1 ¹ / ₂ | 49.1 | 19 | 41.2 | 64 | 31.8 | 50.8 | 1 ¹ / ₂ | 1.15 |
| SLD16-168F | 2 | 61.1 | 22 | 52.7 | 77 | 38.1 | 60.1 | 2 | 1.93 |

| | | | | | | | | | |
|----|---|---|----|----|----|--|--|--|--|
| △ | | | | | | | | | |
| △ | | | | | | | | | |
| △ | | | | | | | | | |
| △ | | | | | | | | | |
| △ | | | | | | | | | |
| △ | | | | | | | | | |
| △ | | | | | | | | | |
| 記号 | 記 | 事 | 日付 | 変更 | 確認 | | | | |
| 来歴 | | | | | | | | | |

関連図番

JIS B 0405 普通公差 (中級)

| 寸法区分 mm | 寸法差 mm | 寸法区分 mm | 寸法差 mm |
|------------|--------|---------------|--------|
| 0.5以上 3以下 | ±0.1 | 120以上 400以下 | ±0.5 |
| 3以上 6以下 | ±0.1 | 400以上 1000以下 | ±0.8 |
| 6以上 30以下 | ±0.2 | 1000以上 2000以下 | ±1.2 |
| 30以上 120以下 | ±0.3 | 2000以上 4000以下 | ±2 |

| | | | | | |
|----|----------------|-------------|------------------------|----|-----------------|
| 品番 | 図番 | 名称 | 個数 | 材質 | 備考 |
| 材質 | S25C 又はA105 | 素材寸法 | 処 | 理 | |
| 検図 | 承認 | 湯本 | 差し込み溶接形管継手 特殊90°エルボ | | |
| 設計 | 製図 | 高橋 70524 付知 | 尺度 | × | 図番 SLD***-***8F |
| 計 | 図 | | イハフサイエンス株式会社 | | |