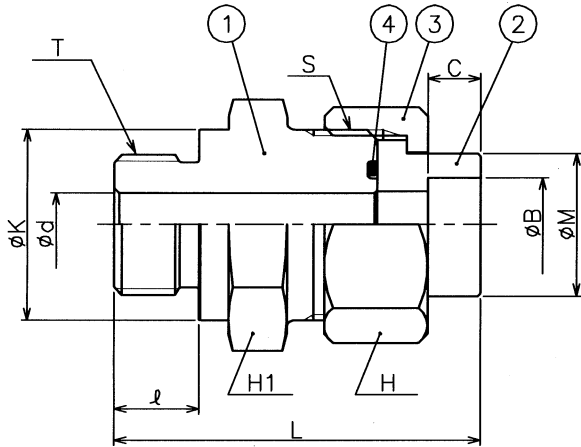


- 真直度 —
- 平面度 ▭
- 真円度 ○
- 円筒度 ∩
- 平行度 //
- 直角度 ⊥
- 位置度 ⊕
- 同軸度 ⊙
- 対称度 ≡
- 振れ ↗

WUH***-***OJ



継手の呼び	呼び径	B	C	d	K	M	φ	L	H	H1	T	S	リング	重量 (kg)
									(八角)	(六角)	(G)			
WUH02-030J	1/4	14.3	10	7	22	22	12	63	36	32	3/8	M30x2	P18	0.29
WUH03-040J	3/8	17.8	10	12	27	27	14	67	41	41	1/2	M36x2	P20	0.41
WUH04-060J	1/2	22.2	10	16	36	32	16	73	46	41	3/4	M39x2	G25	0.52
WUH06-080J	3/4	27.7	13	20	41	38	18	87	55	50	1	M48x2	G30	0.92
WUH08-100J	1	34.5	13	28	50	47	20	93	65	60	1 1/4	M56x2	G35	1.32
WUH10-120J	1 1/4	43.2	13	32	55	58	21	101	80	70	1 1/2	M68x2	G45	2.06
WUH12-160J	1 1/2	49.1	13	40	75	63	25	114	85	75	2	M72x2	G50	2.68
WUH16-160J	2	61.1	16	40	75	81	25	115	104	95(八角)	2	M90x2	G65	4.00

△					
△					
△					
△					
△					
△					
△					
記号	記	事	日付	変更	確認
来歴					

関連図番			
管径寸法公差 (削り加工) (中級)			
寸法区分 mm	寸法値 mm	寸法区分 mm	寸法値 mm
1.0L-4.0M	±0.1	2.000-2.1000M	±0.0
4.0-2.10M	±0.2	1.000-2.2000M	±1.0
1.0-2.20M	±0.3	2.000-2.4000M	±1.0
2.0-2.40M	±0.4		

4		リング	1	NBR	JIS B2401 1B	
3	WUA***-003J	ナット	1	A105 or S25C		
2	WUA***-002J	ツバ	1	A105 or S25C		
1	WUH***-***1J	本体	1	S45C		
品番	図番		名称	個数	材質	備考
材質		素材寸法		処理		
検	湯本 08.2.25	湯本 08.2.25	差し込み溶接形管継手 ユニオン H形			
製		湯本 08.2.25	尺	×	図番	WUH***-***OJ
計		湯本 08.2.25	イハラサイエンス株式会社			