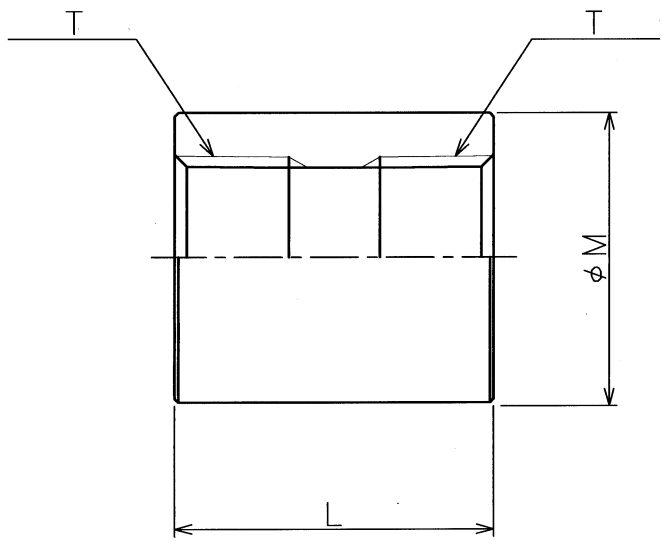


- 真直度 —
- 平面度 ▭
- 真円度 ○
- 円筒度 ⌒
- 平行度 //
- 直角度 ⊥
- 位置度 ⊕
- 同軸度 ⊙
- 対称度 ≡
- 振れ ↗

SMC※※-000F

単位:mm



継手の呼び	T (Rc)	M	L	重量 (kg)
SMC02-000F	1/4	22	30	0.062
SMC03-000F	3/8	26	30	0.079
SMC04-000F	1/2	32	40	0.16
SMC06-000F	3/4	38	42	0.21
SMC08-000F	1	46	50	0.34
SMC10-000F	1 ¹ / ₄	55	55	0.47
SMC12-000F	1 ¹ / ₂	63	55	0.62
SMC16-000F	2	75	64	0.89

△					
△					
△					
△					
△					
△					
△					
記号	記	事	日付	変更	確認
来歴					

関連図番

JIS B 0405 普通公差 (中級)

寸法区分 mm	寸法差 mm	寸法区分 mm	寸法差 mm
0.5 以上 3 以下	±0.1	120 以下 400 以下	±0.5
3 以下 6 以下	±0.1	400 以下 1000 以下	±0.8
6 以下 30 以下	±0.2	1000 以下 2000 以下	±1.2
30 以下 120 以下	±0.3	2000 以下 4000 以下	±2

品番	図番	名称	個数	材質	備考
材質	S25C 又は相当品	素材寸法	処	理	
検図	承認	湯田 106-2 本	ねじ込み形管継手 丸ソケット		
設計	製図	高橋 106.01 付知	尺度	図番	SMC※※-000F
イハフサイエンス株式会社					