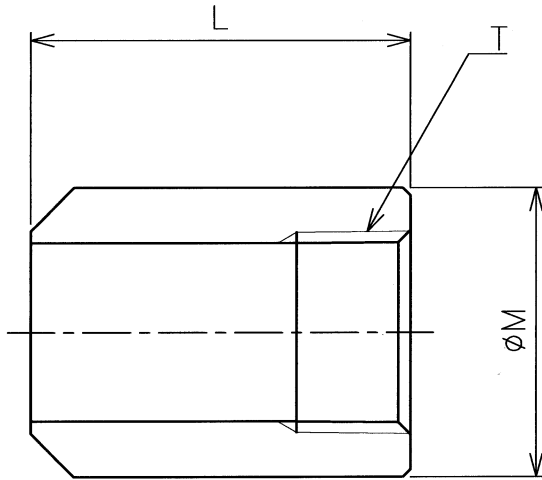


- 真直度 —
- 平面度 ▭
- 真円度 ○
- 円筒度 ⌀
- 平行度 //
- 直角度 ⊥
- 位置度 ⊕
- 同軸度 ⊙
- 対称度 ≡
- 振れ ↗

SBA** -000J



単位:mm

継手の呼び	T1 (Rc)	M	L	重量 (kg)
SBA02-000J	1/4	22	40	0.084
SBA03-000J	3/8	26	50	0.14
SBA04-000J	1/2	32	50	0.20
SBA06-000J	3/4	38	50	0.26
SBA08-000J	1	46	50	0.35
SBA10-000J	1 ¹ / ₄	55	50	0.44
SBA12-000J	1 ¹ / ₂	65	50	0.63
SBA16-000J	2	75	60	0.86

△					
△					
△					
△					
△					
△					
△					
記号	記	事	日付	変更	確認
来歴					

関連図番

JIS B 0405 普通公差 (中級)

寸法区分 mm	寸法差 mm	寸法区分 mm	寸法差 mm
0.5 以下 3 以下	±0.1	120 以下 400 以下	±0.5
3 以下 6 以下	±0.1	400 以下 1000 以下	±0.8
6 以下 30 以下	±0.2	1000 以下 2000 以下	±1.2
30 以下 120 以下	±0.3	2000 以下 4000 以下	±2

品番	図番	名称	個数	材質	備考
	S25C 又は相当品	素材寸法	処理		
検	承認 10.6-1 田	承認 10.6-2 本	ねじ込み形管継手 ボスA形		
設	製	高橋 70.5.28 付知	尺度	図番	SBA** -000J
計	図	イハフサイエンス株式会社			