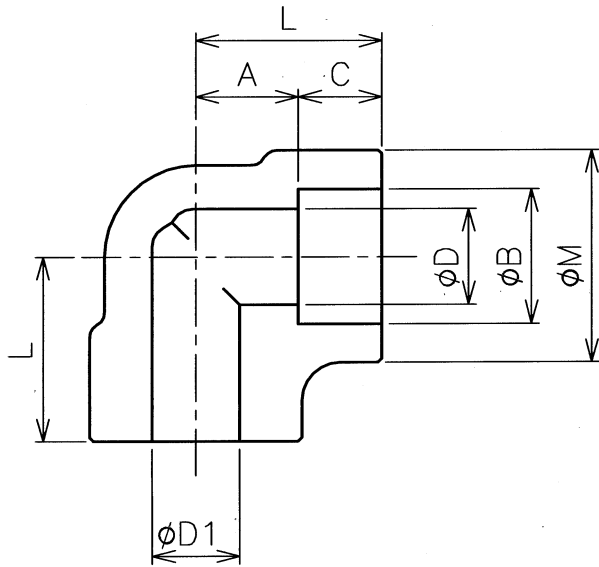


- 真直度
- 平面度
- 真円度
- 円筒度
- 平行度
- 直角度
- 位置度
- 同軸度
- 対称度
- 振れ

WLF***-000F



継手の呼び	呼び径	B	C	D	D1	M	A	L	重量 (kg)
WLF02-000F	1/4	14.3	10	9	9	23	11.1	21.1	0.09
WLF03-000F	3/8	17.8	11	12.7	11.5	28	13.5	24.5	0.14
WLF04-000F	1/2	22.2	13	16.1	15	34	15.9	28.9	0.23
WLF06-000F	3/4	27.7	14	21.4	19.5	39	19.1	33.1	0.38
WLF08-000F	1	34.5	16	27.2	25	47	22.2	38.2	0.58

△					
△					
△					
△					
△					
△					
△					
記号	記	事	日付	変更	確認
来歴					

関連図番

JIS B 0405 普通公差 (中級)

寸法区分 mm	寸法差 mm	寸法区分 mm	寸法差 mm
0.5以上 3以下	±0.1	120以上 400以下	±0.5
3以上 6以下	±0.1	400以上 1000以下	±0.8
6以上 30以下	±0.2	1000以上 2000以下	±1.2
30以上 120以下	±0.3	2000以上 4000以下	±2

品番	図番	名称	個数	材質	備考
S25C or A105	素材寸法				
検	承認	差し込み溶接形管継手 シリンダ用エルボ			
図	製	WLF***-000F			
計	図	イハラサイエンス株式会社			