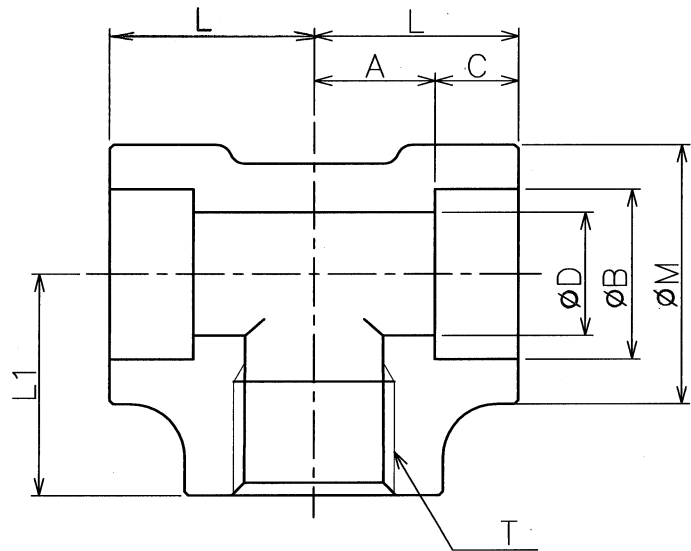


- 真直度 —
- 平面度 ▭
- 真円度 ○
- 円筒度 ∅
- 平行度 //
- 直角度 ⊥
- 位置度 ⊕
- 同軸度 ⊙
- 対称度 ≡
- 振れ ↗

STD\*\*-\*8F



単位: mm

継手の呼び	呼び径	B	C	D	M	A	L	L1	T (Rc)	重量 (kg)
STD02-028F	1/4	14.3	10	9.4	23	11.1	21.1	21.1	1/4	0.12
STD03-038F	3/8	17.8	11	12.7	28	13.5	24.5	24.5	3/8	0.20
STD04-048F	1/2	22.2	13	16.1	34	15.9	28.9	28.9	1/2	0.27
STD06-068F	3/4	27.7	14	21.4	39	19.1	33.1	33.1	3/4	0.41
STD08-088F	1	34.5	16	27.2	47	22.2	38.2	38.2	1	0.66
STD10-108F	1 1/4	43.2	18	35.5	57	27.0	45	45	1 1/4	0.98
STD12-128F	1 1/2	49.1	19	41.2	64	31.8	50.8	50.8	1 1/2	1.29
STD16-168F	2	61.1	22	52.7	77	38.1	60.1	60.1	2	2.05

△					
△					
△					
△					
△					
△					
△					
記号	記	事	日付	変更	確認
来歴					

関連図番			
JIS B 0405 普通公差 (中級)			
寸法区分 mm	寸法差 mm	寸法区分 mm	寸法差 mm
0.5 以上 3 以下	±0.1	120 以上 400 以下	±0.5
3 以上 6 以下	±0.1	400 以上 1000 以下	±0.8
6 以上 30 以下	±0.2	1000 以上 2000 以下	±1.2
30 以上 120 以下	±0.3	2000 以上 4000 以下	±2

品番	図番	名称	個数	材質	備考
材質	S25C 又は A105	素材寸法	処		
検図	承認	湯本	差し込み溶接形管継手 特殊ティー		
設計	製図	高橋 付知	尺	×	図番
計			度		STD**-*8F
イハフサイエンス株式会社					