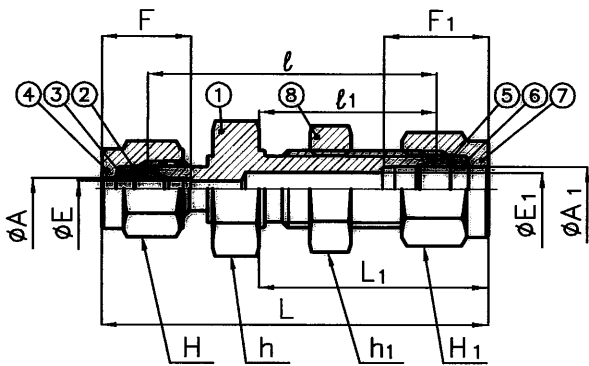


- 真直度
- 平面度
- 真円度
- 円筒度
- 平行度
- 直角度
- 位置度
- 同軸度
- 対称度
- 差れ

| Part No | A | | A1 TUBE OD | | E | E1 | h (HEX) | h1 (HEX) | | H (HEX) | H1 (HEX) | | l | l1 | L | L1 | F | F1 |
|--------------------------|---------|------|------------|------|------|----|-----------------|----------|------|---------|----------|------|------|------|------|------|------|----|
| | TUBE OD | inch | mm | inch | | | | mm | inch | | mm | inch | | | | | | |
| MDSUR 3M-4ss | 3 | 1/4 | 6.35 | 2.4 | 4.8 | 17 | 5/8 | 15.88 | 12 | 9/16 | 14.29 | 42.3 | 26.0 | 56.5 | 33.5 | 13.0 | 15.4 | |
| MDSUR 4M-2ss | 4 | 1/8 | 3.18 | 2.7 | 4.8 | 17 | 11/16 | 12.70 | 13 | 7/16 | 11.11 | 42.3 | 24.6 | 55.8 | 31.3 | 13.9 | 13.0 | |
| MDSUR 4M-4ss | | 1/4 | 6.35 | | | | $\triangle 7/8$ | 15.88 | | 9/16 | 14.29 | 42.5 | 26.0 | 56.8 | 33.5 | | | |
| \triangle MDSUR 6M-2ss | 6 | 1/8 | 3.18 | 4.8 | 4.8 | 17 | 11/16 | 12.70 | 14 | 7/16 | 11.11 | 42.3 | 24.6 | 56.5 | 31.3 | 15.4 | 15.4 | |
| MDSUR 6M-4ss | | 1/4 | 6.35 | | | | $\triangle 7/8$ | 15.88 | | 9/16 | 14.29 | 43.4 | 26.0 | 58.4 | 33.5 | | | |
| MDSUR 6M-6ss | | 3/8 | 9.53 | | | | 5/8 | 19.05 | | 11/16 | 17.46 | 47.0 | 29.5 | 62.0 | 37.0 | | | |
| MDSUR 8M-4ss | 8 | 1/4 | 6.35 | 6.4 | 4.8 | 17 | $\triangle 7/8$ | 15.88 | 17 | 9/16 | 14.29 | 43.5 | 26.0 | 58.5 | 33.5 | 16.3 | 15.4 | |
| MDSUR 8M-6ss | | 3/8 | 9.53 | | | | 5/8 | 19.05 | | 11/16 | 17.46 | 47.2 | 29.5 | 62.2 | 37.0 | | | |
| MDSUR10M-6ss | 10 | 3/8 | 9.53 | 7.9 | 7.1 | 19 | 3/4 | 19.05 | 19 | 11/16 | 17.46 | 48.5 | 29.5 | 63.8 | 37.0 | 17.3 | 17.0 | |
| MDSUR12M-6ss | 12 | 3/8 | 9.53 | 9.5 | 7.1 | 24 | 3/4 | 19.05 | 22 | 11/16 | 17.46 | 49.5 | 29.5 | 67.2 | 37.0 | 22.9 | 17.0 | |
| MDSUR12M-8ss | | 1/2 | 12.70 | | 10.4 | 24 | 15/16 | 23.80 | | 7/8 | 22.23 | 51.6 | 32.0 | 72.1 | 42.3 | | | |
| MDSUR20M-12ss | 20 | 3/4 | 19.05 | 16.5 | 15.8 | 30 | 1-3/16 | 30.16 | 30 | 1-1/8 | 28.58 | 60.5 | 37.3 | 81.0 | 47.6 | 24.5 | 24.6 | |



| A1 | パネル孔径 | 最大パネル厚さ |
|-----|-------|---------|
| 1/8 | 8.3 | 12.7 |
| 1/4 | 11.5 | 10.2 |
| 1/2 | 19.4 | 12.7 |
| 3/8 | 14.7 | 11.2 |
| 3/4 | 25.8 | 16.8 |

| | | | | |
|---|----------|---|--------|--|
| ⑧ | ロックナット | 1 | SUS316 | |
| ⑦ | ナット | 1 | SUS316 | |
| ⑥ | バックフェルル | 1 | SUS316 | |
| ⑤ | フロントフェルル | 1 | SUS316 | |
| ④ | ナット | 1 | SUS316 | |
| ③ | バックフェルル | 1 | SUS316 | |
| ② | フロントフェルル | 1 | SUS316 | |
| ① | 本体 | 1 | SUS316 | |

| | | | | | | |
|----------------|-----------------------------|--|---------------|-------|----|----------------------------|
| △ | | | | | | |
| △ | | | | | | |
| △ | | | | | | |
| △ | | | | | | |
| △ | | | | | | |
| △ | | | | | | |
| △ | | | | | | |
| △ | | | | | | |
| $\triangle 13$ | 誤記修正 | '09. 2.13 | 藤原 <i>たけ</i> | | | |
| 記号 | 記 | 事 | 日付 | 変更 | 確認 | |
| 来歴 | $\triangle 13$ サイズ追加による全面書換 | | | | | |
| | 普通寸法差 (削り加工) (中級) | | | | | |
| | 寸法区分mm | 寸法差mm | 寸法区分mm | 寸法差mm | | |
| | 1以上 4以下 | ±0.1 | 250以上 1000以下 | ±0.8 | | |
| | 4以上 16以下 | ±0.2 | 1000以上 2000以下 | ±1.0 | | |
| | 16以上 63以下 | ±0.3 | 2000以上 4000以下 | ±1.5 | | |
| | 63以上 250以下 | ±0.4 | | | | |
| 品番 | 図番 | 名称 | 個数 | 材質 | 備考 | |
| 材質 | | | | | | |
| 検図 | 承認 | BI-LOK<METRIC> MDSUR**M-** SS 隔壁ユニオン MxINCH (隔壁) | | | | |
| 設計 | 製図 | 尺 | 度 | NTS | 図番 | MDSUR**M-** $\triangle 13$ |

イハラサイエンス株式会社